

美味しく・楽しく“美活 + 健活”の道しるべ!

中医薬大学基準 食医のための中医・漢方

# 薬膳茶のすすめ

## 薬膳茶は漢方剤の原点

漢方剤は薬膳茶から発展したもの

病気になりたくない方のための専門講座  
中医・薬膳・漢方の知恵

監修



社団法人 日本・中医保健医学会 理事長 西川 修

### 季節や体質、体調などのタイムリーなテーマに沿って学びます

季節に起きやすい不調や体質、各自のカラダに起きやすい不調の予防と改善、カラダを養う「薬膳茶」を学びます。教室では、予防と改善のための学習と薬膳茶の実習・試飲を行う実践教室です。



2025年度

#### 月別テーマ

- 10月26日 秋の不調を防ぐ・改善する薬膳ティー
- 11月23日 冬の不調を防ぐ・改善する薬膳ティー
- 12月28日 お正月にぜひ飲みたい薬膳ティー
- 1月25日 厳寒期のカラダを養う薬膳ティー
- 2月22日 木の芽どきの不調を防ぐ・改善する薬膳ティー
- 3月22日 春うつを防ぐ・改善する薬膳ティー



### 薬膳茶のすすめ

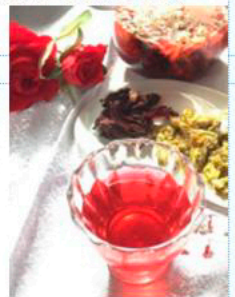
監修：社団法人日本・中医保健医学会理事長

西川 修

講師 金山 みづほ

体の不調の予防と改善に役立つ薬膳茶について実践・試飲しながら学びます。

■ 第4日曜  
13:00~14:30



NHK文化センター  
名古屋教室

NHK放送センタービル内/Tel.(052)952-7330

日 時 原則第④日曜日 13:00~14:30

受講料 6ヶ月(6回) 35,706円(税込み)

テキスト、薬膳茶実習材料等全費込み